



20ª CONESCAP

17ª CONVENÇÃO CRC-CE

F O R T A L E Z A

conexão global, o futuro é agora

Contabilidade Sustentável: O papel dos profissionais na era ESG

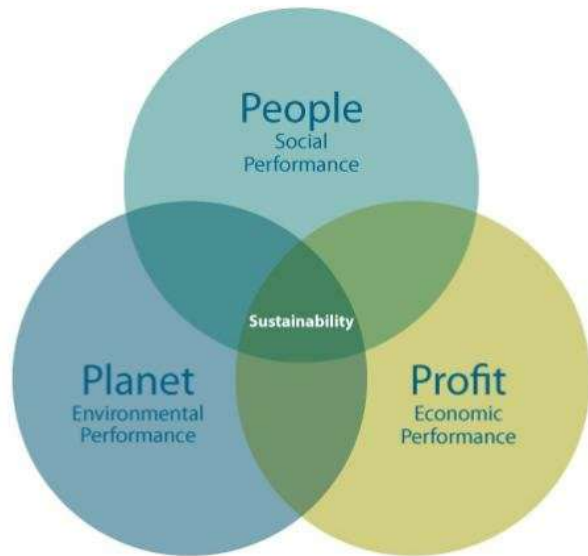
Prof. Dr. Valcemiro Nossa
Presidente da Fucape Business School

Valcemiro Nossa, PhD

ESG | Ensino da Contabilidade | Controladoria

- Contador;
- Doutor em Controladoria e Contabilidade (FEA/USP);
- Pesquisador do CNPq Nível 2;
- Presidente da FUCAPE Business School e Coordenador do Mestrado e Doutorado Profissional em Ciências Contábeis da Fucape;
- Presidente do Instituto Fucape de Tecnologias Sociais;
- Presidente do Conselho Deliberativo da FUNDAES;
- Vice-Presidente da CEBRAF – Confederação Brasileira de Fundações (desde 2014);
- Presidente do conselho Fiscal do IBEF/ES;
- Membro do conselho Fiscal do Instituto Terra;
- Membro do Conselho Fiscal da ACACCI
- Membro da Diretoria da CEMA - Centro de Mediação e Arbitragem da AESCON;
- Membro do Grupo de Experts em Padrões de Contabilidade Internacional (ISAR), órgão ligado a área de Negócios e Desenvolvimento da ONU (desde 2003);
- Membro da Academia Brasileira de Ciências Contábeis – ABRACICON (Cátedra 8);
- Membro da Academia Capixaba de Ciências Contábeis – ACACICON (Cátedra 8);
- Foi Diretor Científico da ANPCONT (2014-2015);
- Foi Editor da Revista de Educação e Pesquisa em Contabilidade – REPeC (2011-2016);
- Foi Coordenador do Comitê Científico do Congresso Brasileiro de Contabilidade em 2008, 2012 e 2016;
- Foi Membro da Comissão Assessora de Avaliação da Área de Ciências Contábeis – SINAES/ENADE/MEC (2006-2014);
- Foi Consultor da Comissão de Área de Administração, Contabilidade e Turismo da CAPES/MEC (2011-2013);
- Foi Membro da Câmara de Assessoramento da área de Ciências Sociais da FAPES (2012-2016);
- Consultor de Empresas na área de gestão e contabilidade;

ESG: Environmental, Social and Governance



Impactos Internacionais do ESG

FATORES ACELERADORES DO ESG

- **Millennials & Geração Z:** propósito + importante que remuneração.
 - Serão **75% do mercado de trabalho até 2025 & herdarão \$ 20 tri em ativos até 2030.**
- **Discussão climática** se tornou uma **pauta global** após o acordo de Paris.
- **Revolução na tecnologia e acesso a informação** → conexão social.
- **Aspectos sociais e ambientais** se tornaram condições **necessárias para as inovações.**
- **Fornecedores se tornaram parceiros estratégicos.**
- **Consumo é a maior ferramenta de transformação que já existiu** (e.g., boicotes virtuais).



Figure 1: SDGs Mapped Against Environmental, Social, and Governance Categories



Impactos Internacionais do ESG

ENVIRONMENT: TODAS AS ORGANIZAÇÕES IMPACTAM NO MEIO AMBIENTE

- **ESG não é uma receita única para todas as empresas.**
- **ESG não se aplica somente à indústria,** empresas de serviços também podem:
 - ↓ emissão de gases de efeito estufa,
 - ↑ uso eficiente de água,
 - fazer uma gestão de resíduos adequada.

Impactos Internacionais do ESG

SOCIAL: TODAS AS ORGANIZAÇÕES IMPACTAM NO MEIO SOCIAL

- **Erradicação da pobreza.**
- **Restrição de crédito → ↓ crescimento econômico → ↑ pobreza.**
 - Inclusão bancária e financeira (assistência ao trabalhador informal).
 - Democratização do crédito.
- **Educação & Alfabetização Financeira.**
- Microcrédito, crédito rural, crédito subsidiado direcionado para estrutura produtiva.

Impactos Internacionais do ESG

GOVERNANCE: ESTRUTURAS TRADICIONAIS ESTÃO MUDANDO

- **Investidores são preocupados com a capacidade de monitoramento do Conselho, e com:**
 - Representação e histórico da relação com acionistas minoritários.
 - CEO *duality*, política de remuneração e plano de sucessão de executivos chave.
 - Frequência de reuniões objetivas.
 - Qualidade do *disclosure*.
 - Ética (e.g., treinamento anticorrupção, compliance, canais de denúncia).

Impactos Internacionais do ESG

GOVERNANCE: ESTRUTURAS TRADICIONAIS ESTÃO MUDANDO

- Forte mudança no **perfil dos conselheiros**.
- **Conselhos** são + **diversos**, com *expertise complementar*, e não só com *background* profissional na área de atuação da empresa e em contabilidade e finanças.
- **Conselho** tem que estar **alinhado com as ações** das empresas.
- Em 2015 o BC estabeleceu uma regra de que os bancos devem fazer **análise de risco socioambiental em projetos de construção e infraestrutura**.
 - Os bancos se tornaram **responsáveis solidários** nos projetos que financiam.

Impactos Internacionais do ESG

ESG COMO VANTAGEM COMPETITIVA

- **Diversidade não é ajudar uma minoria e sim possuir backgrounds distintos, que geram:**
 - soluções diversas para problemas diversos,
 - pessoas diversas que fomentam discussões diversas,
 - mapeamento de diversas oportunidades o que gera criatividade,
 - que faz com que o risco seja avaliado de diversas formas.
- Diversidade → criatividade → inovação.
- Diversidade → melhor acesso ao risco → menor incerteza → melhor resultado.

11:55



Nestlé lança cafeteira com cápsula de papel que se decompõe em 6 meses

O Brasil será o primeiro país a receber o produto e produzirá 100% das cápsulas na fábrica da Nescafé Dolce Gusto, em Montes Claros (MG)



Márcio Padrão

10 nov 2022 - 17h52

(atualizado em 11/11/2022 às 15h24)

[Ver comentários](#)



Compartilhar



Brasil será o primeiro país a receber o produto e produzirá 100% das cápsulas na fábrica da Nescafé Dolce Gusto, em Montes Claros (MG)

Foto: Divulgação

Matéria-prima abundante, moscas mortas podem ajudar cientistas a produzir plástico biodegradável

Insetos são fonte abundante de quitina, com vantagens sobre outros animais que também fornecem a substância

Por Redação, Um Só Planeta



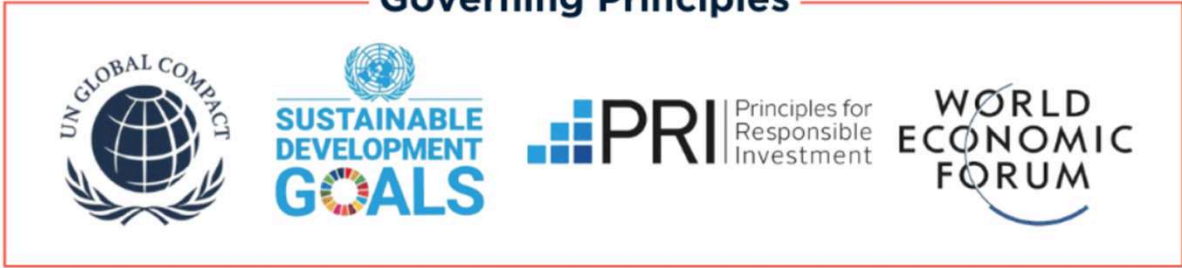
Na busca por **substitutos biodegradáveis para o plástico**, cientistas norte-americanos podem ter encontrado um candidato que é abundante na natureza: moscas mortas.

Pesquisadores que estudam o tema apresentaram-no na última reunião da Sociedade Química Americana (ACS, na sigla em inglês). Há 20 anos, o grupo liderado por Karen Wooley, da Universidade A&M do Texas, vem pesquisando métodos para transformar produtos naturais em polímeros biodegradáveis que não gerem poluição de longo prazo no meio ambiente.

[Matéria-prima abundante, moscas mortas podem ajudar cientistas a produzir plástico biodegradável | Energia e Ciência | Um só Planeta \(globo.com\)](#)

Impactos Internacionais do ESG

Governing Principles



Reporting Frameworks



Rating Agencies



Company Tools

Reporting

IMPACT
MANAGEMENT
PROJECT

NOSSA DATA

OneReport



Certified Software
& Tools Program

The
Reporting
Exchange

METRIO
m

scope 5

CSRware
Demystifying Sustainability Insights

Certified
B
Corporation

measurabl

Metric Specific Monitoring

ecovadis materiality.sasb.org

SINAI Datamaran®

TCS normative

ecoact Turnkey Group

Emitwise wbcSD

Key Terminology

- Responsible Investment
- Sustainable Investment
- Ethical Investment
- Impact Investment
- ESG
- E = Environmental
- S = Social
- G = Governance
- ESG Screening
- ESG Integration
- ESG Criteria
- Fiduciary Duty
- Spectrum of Capital
- Investment Chain
- Risk Analysis
- Fracking
- Human Rights
- Labour Standards
- Negative Screening
- Positive Screening
- SDGs
- Materiality
- SRI
- Circular Economy
- PRI Signatory
- Thematic
- Climate Change
- Gender Rights
- Carbon Emissions
- Renewable Energy
- Energy Transition
- Ethical Supply Chain
- Outcome Reporting
- Sustainable Land Use
- Plastics
- Water

Investor Resources

RepRisk CSRHUB® MIOTECH
 OWLanalytics TruValue Labs
 Util Climate Action 100+ arabesque s-ray
 covalence ESG ratings IMPACT LENS S-Factor MARK LARS

Impactos Internacionais do ESG

Educational Resources

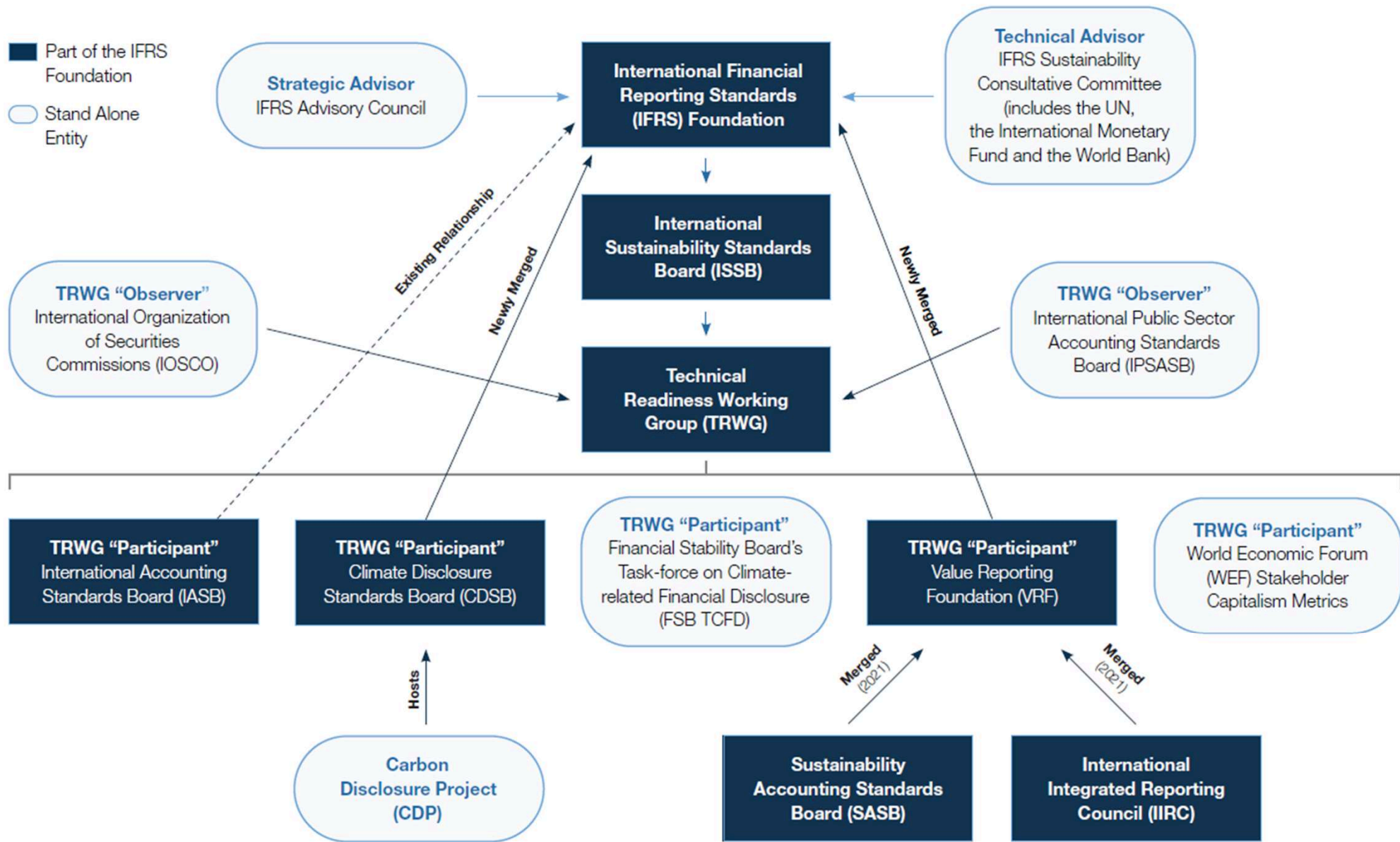
The collage features the following logos and text:

- Nossa Capital
- GSIA
- CFA Institute
- MORAL MONEY: Your guide to better business and finance
- Impact investing institute
- RFI FOUNDATION
- ETHICAL INTELLIGENCE
- GIIN: GLOBAL IMPACT INVESTING NETWORK
- Karma
- USISIF: The Forum for Sustainable and Responsible Investment
- responsible-investor.com: ESG and sustainable finance
- WikiRate Beta
- Ceres
- ShareAction»
- IMPACT ALPHA

Impactos Internacionais do ESG

Bringing different perspectives together – Shaping the ISSB and IFRS Sustainability Disclosure Standards





Information on economic value creation at the level of the reporting company for the benefit of investors (shareholders).

**Financial
materiality**

Information on the reporting company's impact on the economy, environment and people for the benefit of multiple stakeholders, such as investors, employees, customers, suppliers and local communities.

**Impact
materiality**

**Double
materiality**

Source: GRI. (2022).



How ISSB fits in with reporting and ESG disclosure frameworks



The International Accounting Standards Board sets financial reporting rules that most of the world requires companies to use.



The International Sustainability Standards Board would give companies a unified framework for reporting climate and other sustainability risks that financial reporting may not capture.

“ [The ISSB] should be a body that looks at sustainability more generally, really focusing on those factors — which could have a material effect on the value of a company and on its future cash flows.”
— IASB Vice Chair Sue Lloyd

Credit: Arleigh Andes
Sources: S&P Global Sustainable1;
S&P Global Market Intelligence

There are many sustainability reporting frameworks and standards including:

Global Reporting Initiative

Taskforce on Climate-Related Financial Disclosures

Value Reporting Foundation

Climate Disclosure Standards Board

CDP (formerly the Carbon Disclosure Project)

	Proposed IFRS S1: General Sustainability Disclosures	Proposed IFRS S2: Climate-Related Disclosures
Objective	To provide information about significant sustainability-related risks and opportunities to assist primary users of general-purpose financial reporting when they assess enterprise value and decide whether to provide resources to the company.	To provide information about exposure to climate-related risks and opportunities to assist users in assessing effects on enterprise value, understanding use of resources, and evaluating strategy, business model, and operational adaptation abilities.
Key Disclosure Topics	<ul style="list-style-type: none"> • <i>Governance</i> — Processes, controls, and procedures to monitor and manage sustainability-related risks and opportunities. • <i>Strategy</i> — Approach for addressing sustainability-related risks and opportunities that could affect business model and strategy over the short, medium, and long term. • <i>Risk management</i> — Processes to identify, assess, and manage sustainability-related risks. • <i>Metrics and targets</i> — Information used to assess, manage, and monitor performance of sustainability-related risks and opportunities. 	<ul style="list-style-type: none"> • <i>Governance</i> — Processes, controls, and procedures to monitor and manage climate-related risks and opportunities. • <i>Strategy</i> — Approach for addressing climate-related risks and opportunities that could affect business model and strategy over the short, medium, and long term. • <i>Risk management</i> — Processes to identify, assess, and manage climate-related risks. • <i>Metrics and targets</i> — Cross-industry metrics, industry-based metrics, and other metrics used to measure progress toward targets.

Determination of material sustainability topics

Environment

- GHG Emissions
- Air Quality
- Energy Management
- Water & Wastewater Management
- Waste & Hazardous Materials Management
- Ecological Impacts

Social Capital

- Human Rights & Community Relations
- Customer Privacy
- Data Security
- Access & Affordability
- Product Quality & Safety
- Customer Welfare
- Selling Practices & Product Labeling



Human Capital

- Labor Practices
- Employee Health & Safety
- Employee Engagement, Diversity & Inclusion

Business Model & Innovation

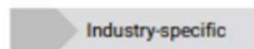
- Product Design & Lifecycle Management
- Business Model Resilience
- Supply Chain Management
- Materials Sourcing & Efficiency
- Physical Impacts of Climate Change

Leadership & Governance

- Business Ethics
- Competitive Behavior
- Management of the Legal & Regulatory Environment
- Critical Incident Risk Management
- Systemic Risk Management



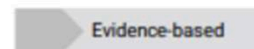
Fin. Material



Industry-specific



Market-informed



Evidence-based

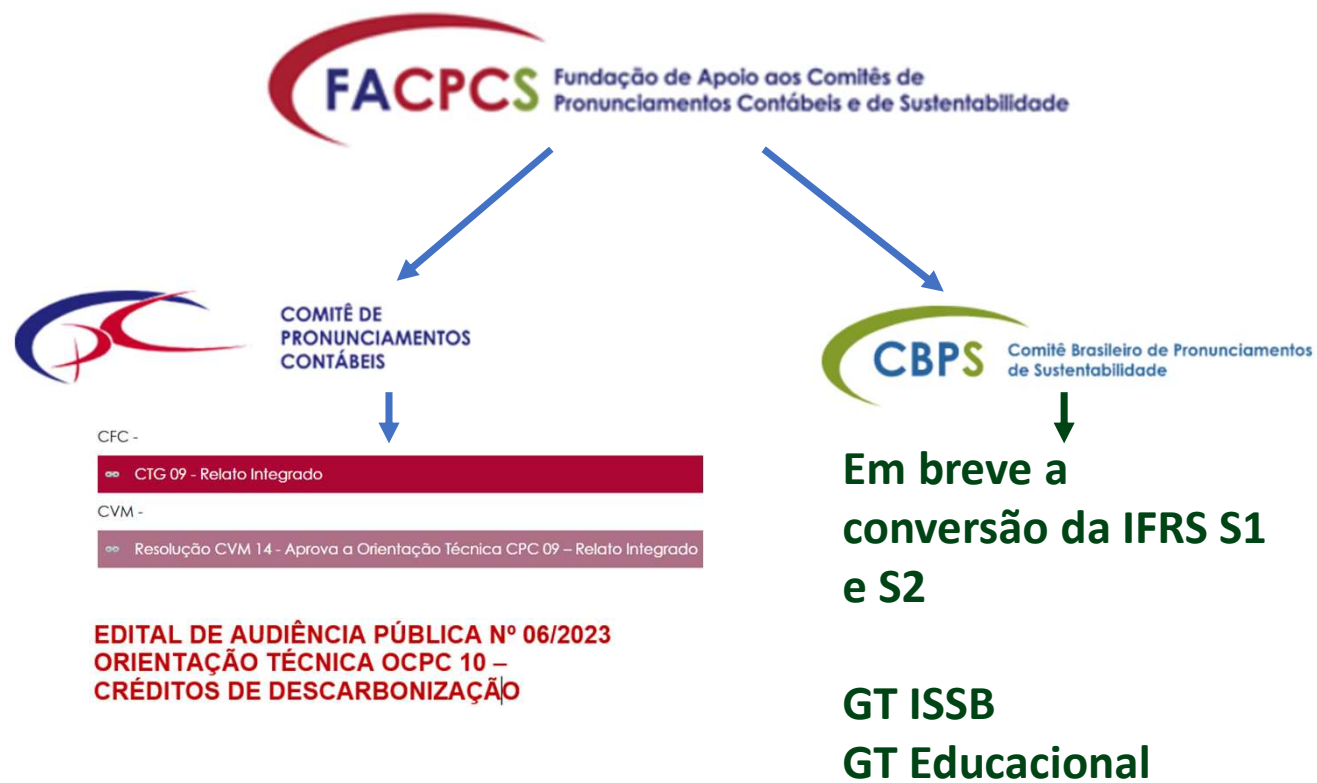


Decision-useful

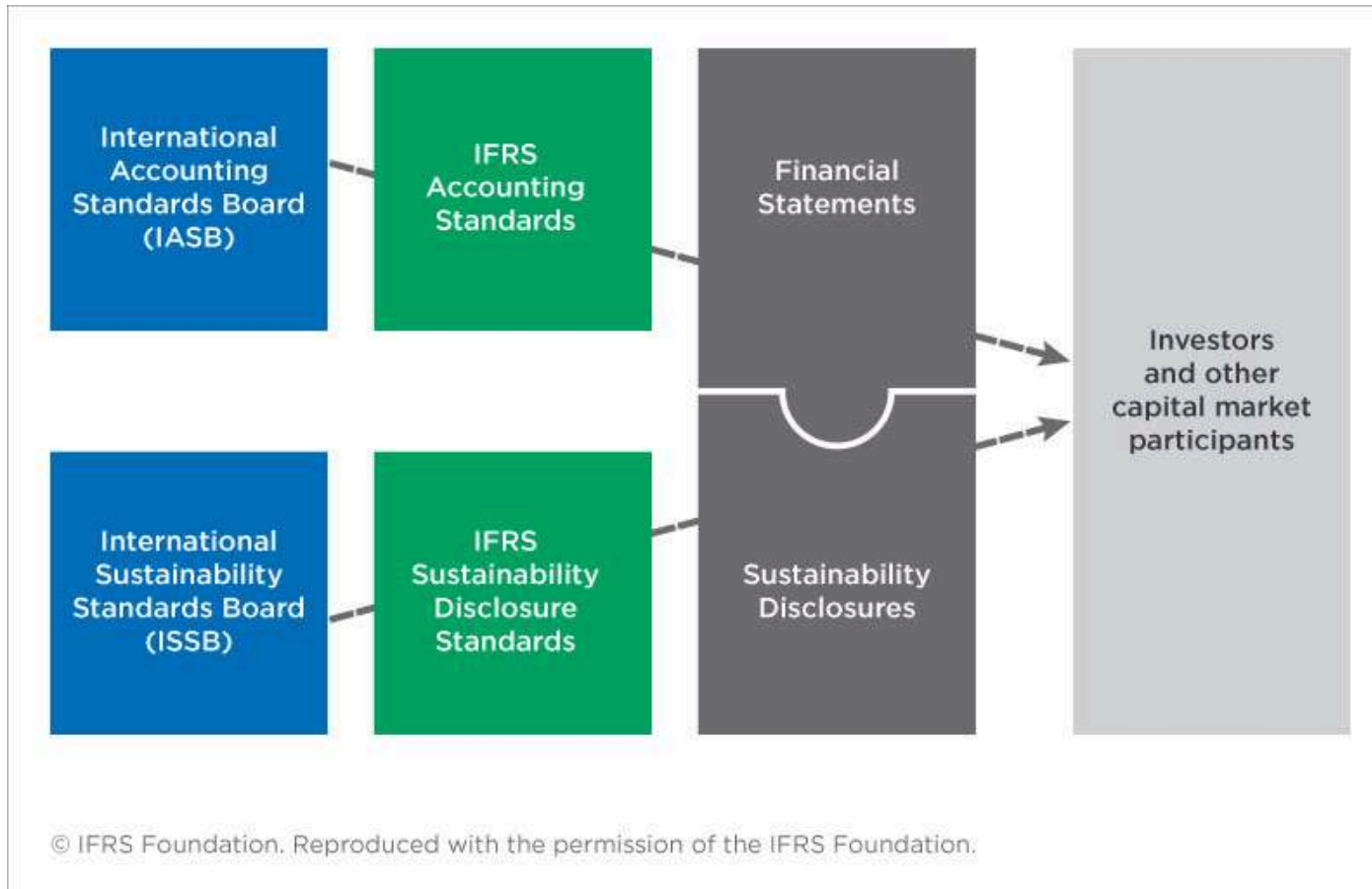


Cost-effective

E no Brasil?



Mudanças no Perfil do Mercado



Impactos Internacionais do ESG

GOVERNANCE: ESTRUTURAS TRADICIONAIS ESTÃO MUDANDO

- Empresas e investidores anseiam por uma **padronização na divulgação das emissões de gases de efeito estufa, com métricas únicas e claras, incluídas no balanço anual.**
- A CVM passou a exigir, a partir de 02/01/2023, que as Cias de capital aberto, dentro de seus formulários de informações financeiras, apresentem:
 - o inventário de emissões de gases de efeito estufa (GEEs),
 - informações sobre questões ESG
 - e dados a respeito da diversidade do corpo de administradores e empregados
 - **mas, sem um conjunto de regras definido.**

Impactos Internacionais do ESG

GOVERNANCE: ESTRUTURAS TRADICIONAIS ESTÃO MUDANDO

- Em 2021 o BC divulgou um **conjunto de regras relativas a riscos e oportunidades ambientais e climáticas**, colocando a agenda ESG no cerne da regulação bancária.
- 4 resoluções sobre **gestão de riscos sociais, climáticos e ambientais** por parte dos bancos.
- O **reporte** dessas questões será **obrigatório** para as instituições financeiras **a partir deste ano (2023)**.
- O BC equiparou as **dimensões de risco social, ambiental e climático** as dimensões tradicionais da gestão de risco de instituições financeiras.
- **As informações serão consolidadas** no Relatório de Riscos e Oportunidades Sociais, Ambientais e Climáticas (**Relatório GRSAC**), publicado a partir deste ano (2023), com informações relativas a 2022.

Mudanças no Perfil do Mercado

ESTRUTURAS TRADICIONAIS ESTÃO MUDANDO

- Em conformidade com o **IFRS S1 as emissões de GEE de escopo 1 e 2 devem ser calculadas de acordo com o *GHG Protocol***, que, para as emissões de **escopo 2**, inclui a apresentação de cálculos baseados tanto na **metodologia de “mercado”** quanto na de **“localização”**.
- Quando relevante, **as empresas também devem incluir as emissões de GEE de escopo 1 e 2 para ativos que possuem parcialmente.**
 - *e.g.*, um **proprietário minoritário** de uma instalação de petróleo e gás **que não opera a instalação deve ser obrigado a incluir sua participação** com base no patrimônio das emissões de GEE de escopo 1 e 2 dessa instalação de propriedade conjunta.

Mudanças no Perfil do Mercado

ESTRUTURAS TRADICIONAIS ESTÃO MUDANDO

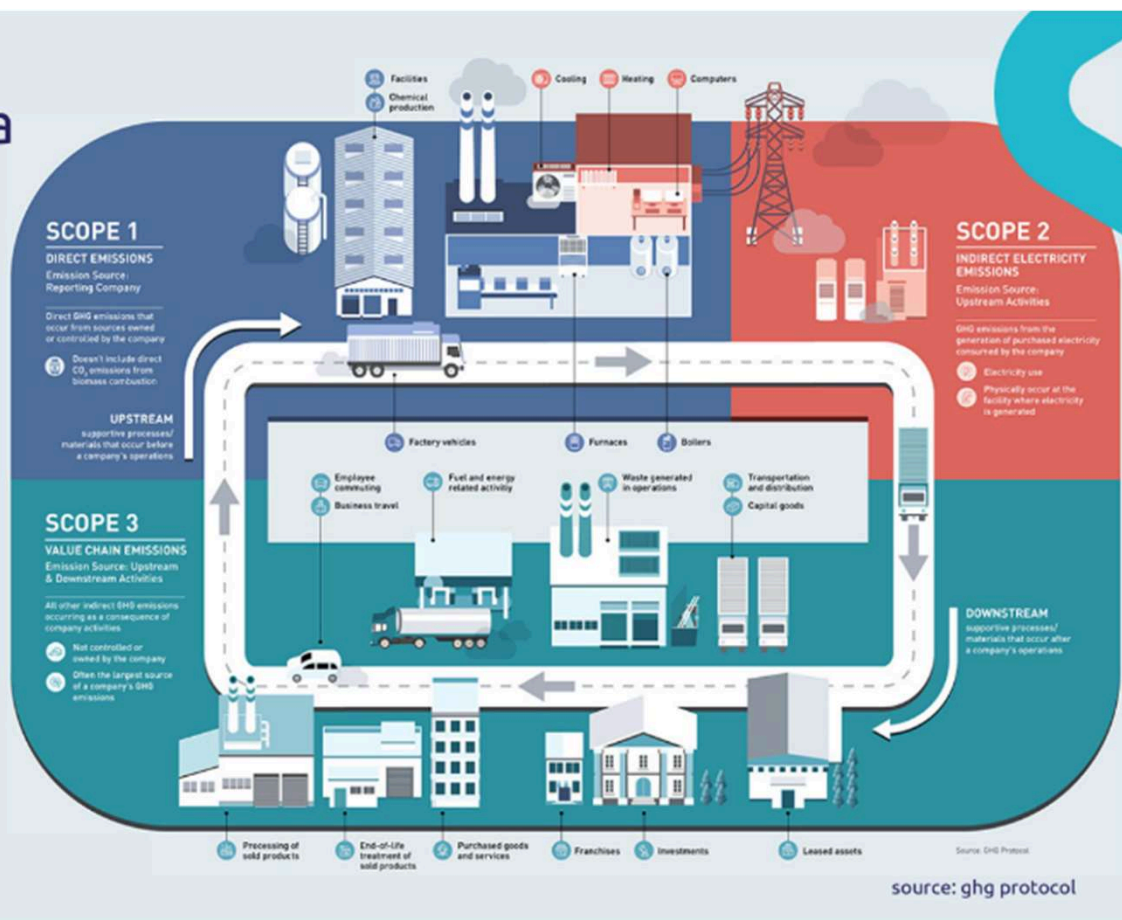
- Para minimizar o risco de *greenwashing*, o IFRS S1 sugere exigir que as empresas divulguem **detalhes sobre a quantidade e o tipo de acordos contratuais usados para reduzir as emissões de GEE relatadas por uma empresa.**
 - *e.g.*, certificados de energia renovável (RECs), podem ser usados para reduzir as emissões brutas de escopo 2 baseadas no mercado de uma empresa de eletricidade comprada.
- Pode haver certificação de **“carbon neutral” ou “climate neutral”, por meio de terceiros**, ou podem autocertificar que compensaram algumas ou todas as suas emissões estimadas.
 - Em ambos os casos, normalmente, faz-se reivindicações relacionadas ao clima **comprando créditos ou compensações de carbono**, que **apoiam projetos que buscam reduzir, remover ou evitar emissões de GEE.**

os caminhos para a descarbonização

os 3 escopos de mensuração

A medida em que as **grandes companhias** sofrem pressões para descarbonização, elas vão precisar definir e minimizar sua própria pegada de carbono - incluindo o escopo 3.

ECO55



Oportunidades para a área contábil

- Profissão ligada ao reporte financeiro e de sustentabilidade
- Relato Integrado – Resolução CFC CTG09, 2020 / Resolução CVM 14, 2020
- Relatório de Gestão na forma de Relato Integrado – TCU 2018
- OCPC - Créditos de Descarbonização
- CFC aprova resolução criando o **Comitê Brasileiro de Pronunciamentos de Sustentabilidade – CBPS** (9 junho, 2022)
- Já teremos normas de sustentabilidade aprovadas no Brasil até 2024.



Obrigado!

Valcemiro Nossa
valcemiro@fucape.br

@valcemiro

|F

Fucape.
Conhecer *muda* tudo.

fucape.br

|F

MBA ESG

Fucape Business School

